

GARONNE CONCASSAGE CRIBLAGE

GROUPE GARONNE

605, Chemin de Bordegrosse – ZA de Bordegrosse
31200 MONDAVEZAN

gcc@groupegaronne.fr – www.groupegaronne.fr

0 806 802 202 (gratuit+ prix d'un appel)

MATÉRIEL D'OCCASION



TEREX WARRIOR 1800

CRIBLE



ÉTAT MACHINE

Année : 2007

Nombres d'heures moteur : 2 000 h

CARACTERISTIQUES MACHINE

Grand crible mobile Powerscreen Warrior 1800 monté sur chenilles et équipé d'un moteur Caterpillar.

Poids de la machine de base : 30 000 kg

DIMENSIONS

Longueur de transport : 15,52 m

Largeur de transport : 2,90 m

Hauteur de transport : 3,40 m

CRIBLE

Crible : 4,8 m x 1,5 m

Capacité de la benne : 6,78 m³

MOTEUR

Type : C4.4

Puissance : 83 kW

DESCRIPTION

Conçu pour les grandes entreprises et les entreprises moyennes pour lesquelles grande capacité et haut rendement sont essentiels, le Powerscreen® Warrior 1800 est une machine robuste renforcée pour le criblage, la classification à 2 ou 3 produits et le déstockage dans les carrières, les chantiers de recyclage, et pour les matériaux de construction, les agrégats de démolition et les sols végétaux. Avec des chenilles à faible pression au sol, le Warrior 1800 est extrêmement mobile.

PHOTOS





GARONNE CONCASSAGE CRIBLAGE

605 chemin de Bordegrosse - Z.A. de Bordegrosse - 31220 MONDAVEZAN

0 806 802 202 Service gratuit
* prix appel - Mail gcc@groupegaronne.fr - Site www.groupegaronne.fr

Siret 508 943 685 00034 RCS Toulouse - Code NAF 4663Z



GARONNE CONCASSAGE CRIBLAGE

605 chemin de Bordegrosse - Z.A. de Bordegrosse - 31220 MONDAVEZAN

0 806 802 202 Service gratuit
* prix appel - Mail gcc@groupegaronne.fr - Site www.groupegaronne.fr

Siret 508 943 685 00034 RCS Toulouse - Code NAF 4663Z



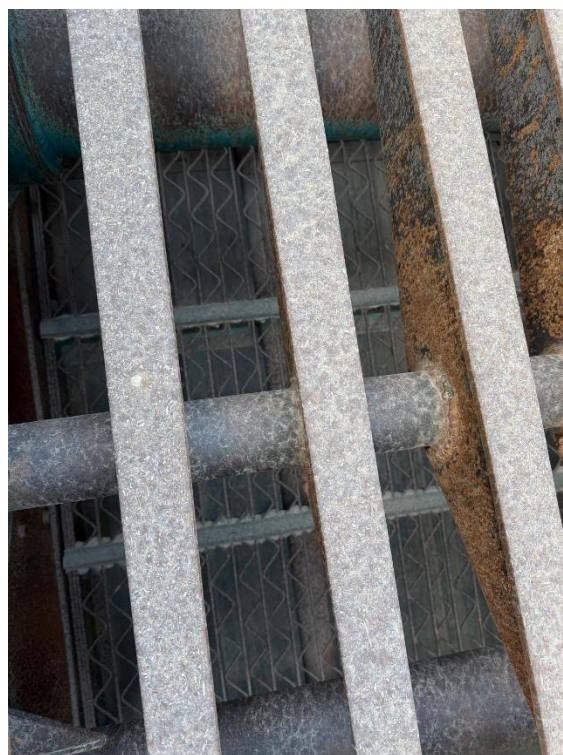
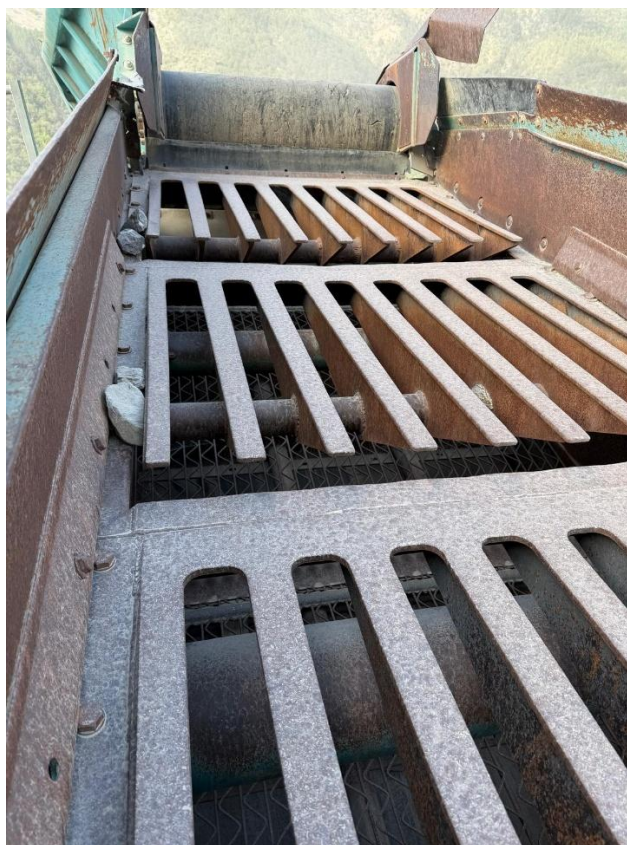
GARONNE CONCASSAGE CRIBLAGE

605 chemin de Bordegrosse - Z.A. de Bordegrosse - 31220 MONDAVEZAN

0 806 802 202 Service gratuit
* prix appel

- Mail gcc@groupegaronne.fr - Site www.groupegaronne.fr

Siret 508 943 685 00034 RCS Toulouse - Code NAF 4663Z



Toutes les spécifications listées, fournies par le constructeur, sont à jour mais susceptibles de changer.